

Dénomination du service :

Radio Méditerranée Internationale – Radio Médi 1.

Editeur du service :

Société Radio Méditerranée Internationale – RMI.

Caractéristiques du service :

Radio nationale et internationale généraliste.

Caractéristiques générales de la programmation :

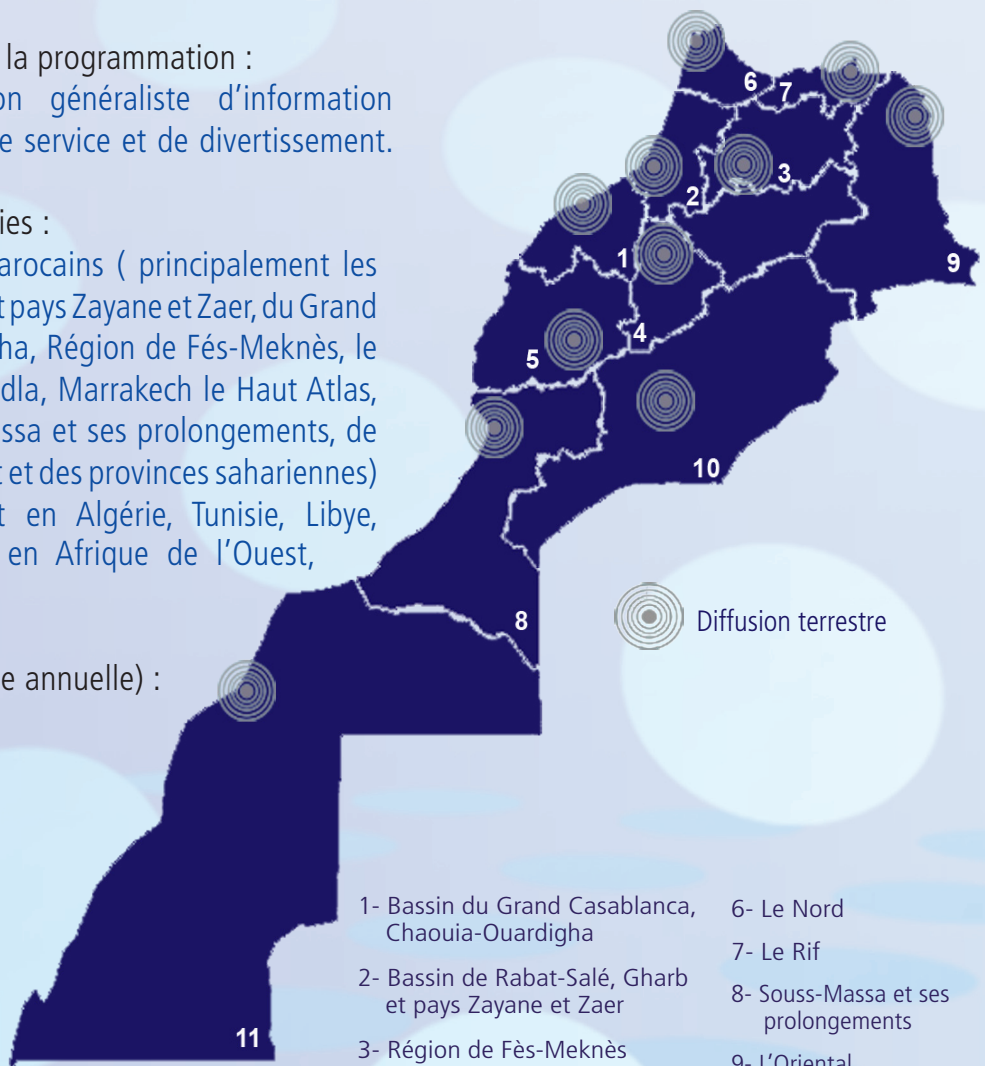
Propose une programmation généraliste d'information nationale et internationale, de service et de divertissement.

Zones géographiques desservies :

A destination d'auditoires marocains (principalement les bassins de Rabat-Salé Gharb et pays Zayane et Zaer, du Grand Casablanca Chaouia-Ouardigha, Région de Fès-Meknès, le plateau des Phosphates et Tadla, Marrakech le Haut Atlas, du Nord, du Rif, de Souss-Massa et ses prolongements, de l'Oriental, des portes du désert et des provinces sahariennes) et étrangers (principalement en Algérie, Tunisie, Libye, Mauritanie et partiellement en Afrique de l'Ouest, Espagne, France, Italie...).

Durée d'émission (en moyenne annuelle) :

20 / 24 heures.



1- Bassin du Grand Casablanca, Chaouia-Ouardigha

2- Bassin de Rabat-Salé, Gharb et pays Zayane et Zaer

3- Région de Fès-Meknès et Pré-rifain

4- Plateau des Phosphates et Tadla

5- Marrakech, le Haut Atlas, et les Abdas

6- Le Nord

7- Le Rif

8- Souss-Massa et ses prolongements

9- L'Oriental

10- Les portes du Désert

11- Les Provinces Sahariennes