

Dénomination du service :  
Radio 2M.

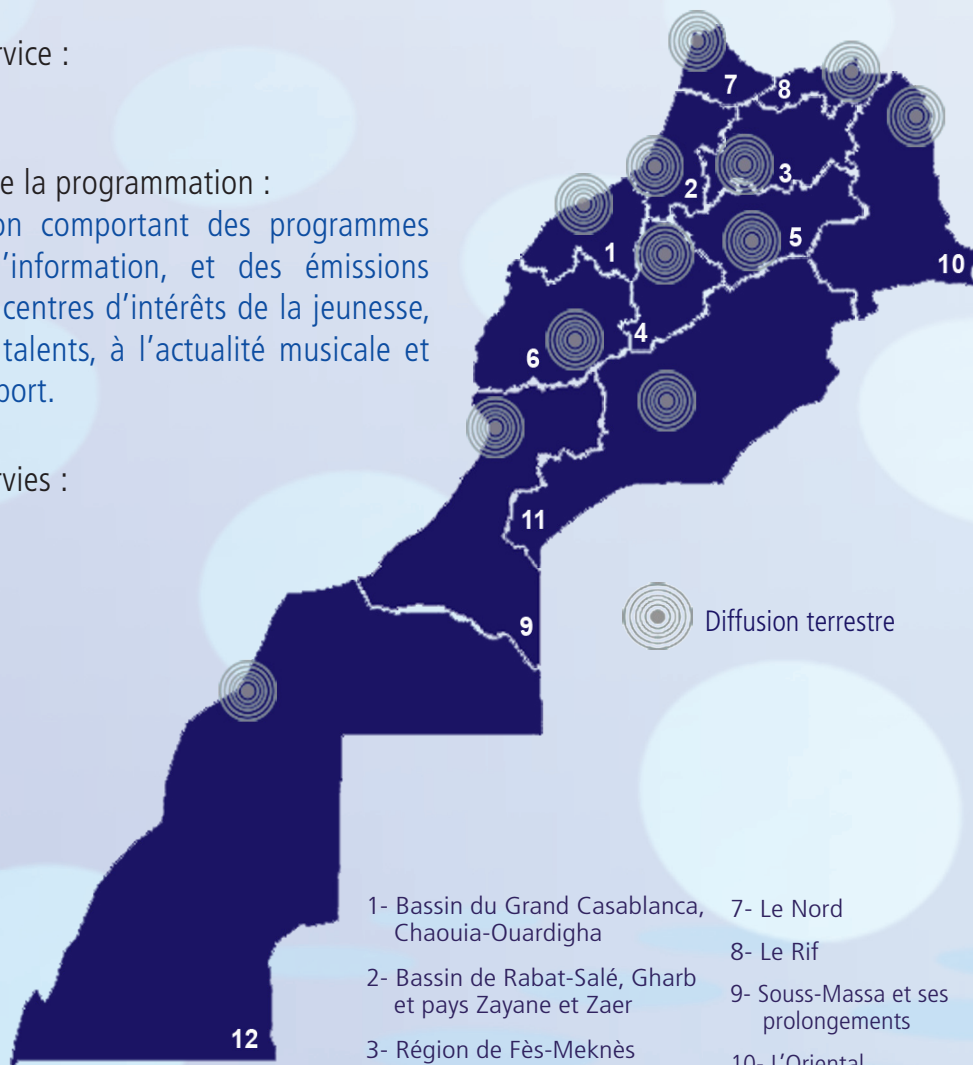
Éditeur du service :  
Société d'Études et de Réalisations Audiovisuelles (SOREAD).

Catégorie et Vocation du service :  
Radio nationale généraliste.

Caractéristiques générales de la programmation :  
Propose une programmation comportant des programmes musicaux, des bulletins d'information, et des émissions consacrées notamment aux centres d'intérêts de la jeunesse, à la promotion des jeunes talents, à l'actualité musicale et culturelle, aux loisirs et au sport.

Zones géographiques desservies :  
Le territoire national.

Durée d'émission :  
20 / 24 heures.



- |   |                                    |
|---|------------------------------------|
| 1- Bassin du Grand Casablanca, Chaouia-Ouardigha      | 7- Le Nord                         |
| 2- Bassin de Rabat-Salé, Gharb et pays Zayane et Zaer | 8- Le Rif                          |
| 3- Région de Fès-Meknès et Pré-rifain                 | 9- Sous-Massa et ses prolongements |
| 4- Plateau des Phosphates et Tadla                    | 10- L'Oriental                     |
| 5- Le Centre  | 11- Les portes du Désert           |
| 6- Marrakech, le Haut Atlas, et les Abdas             | 12- Les Provinces Sahariennes      |